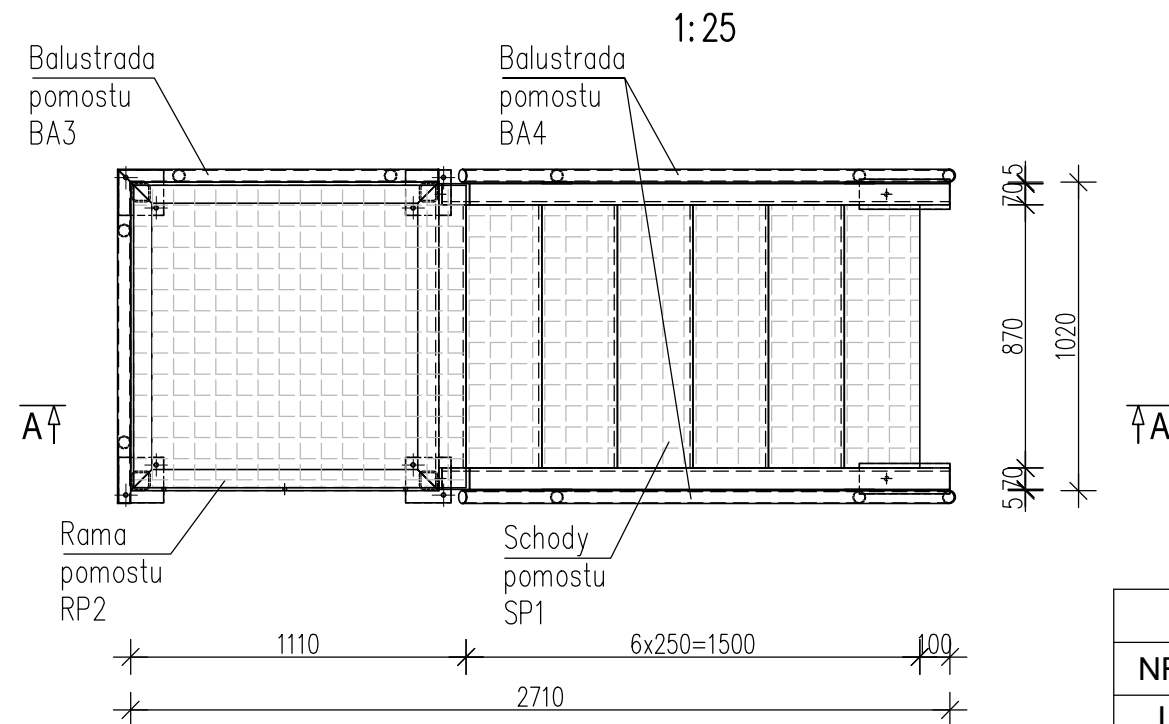
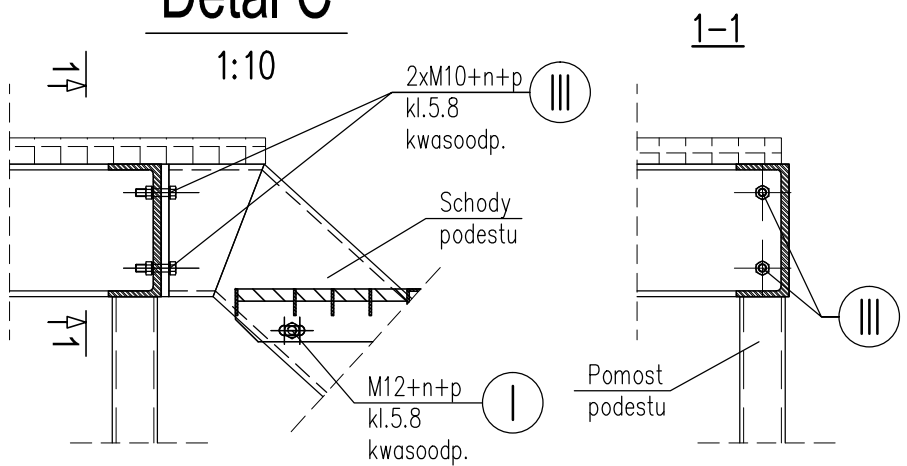


Rama pomostu RP2, schody pomostu SP1 - widok z góry



Detal C



STAL PROFILOWA:
1.4301 (OH18N9, AISI 304) – belki główne
1.4301 (OH18N9) – balustrady

BETON: C20/25 (B25),W6,F100

STAL ZBROJENIOWA: A-0, A-IIIN

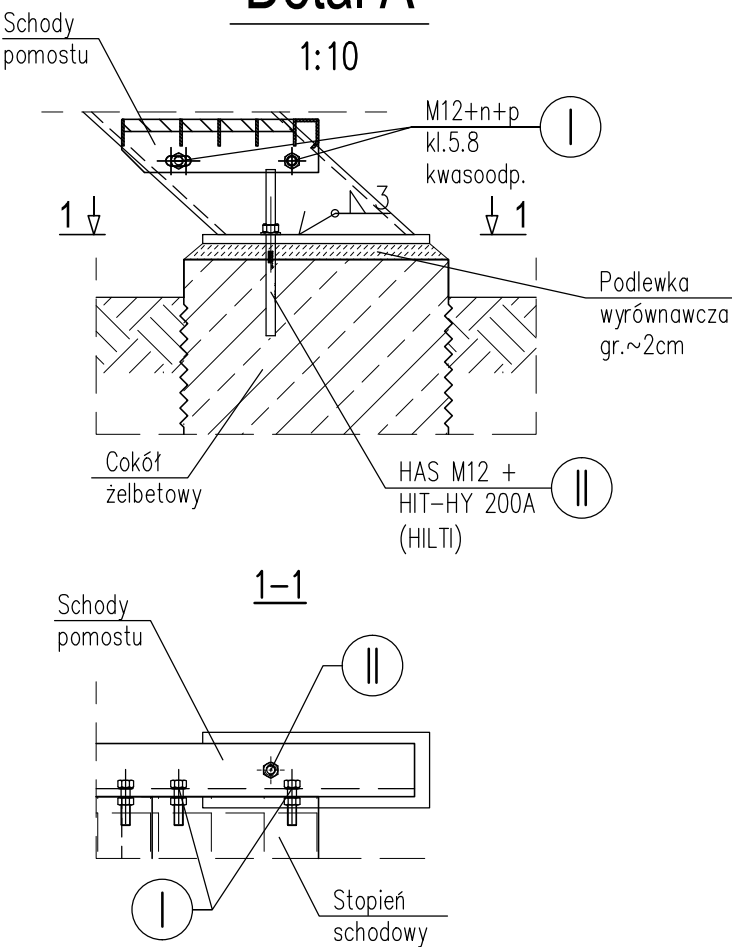
ZESTAWIENIE ŚRUB			
NR	Oznaczenie	klasa	Ilość [szt.]
I	M12+n+p; L=50mm	5.8	24
II	HAS M12 (HILTI)	5.8.	10
III	M10+n+p; L=45mm	5.8.	4

n - nakrętka; p - podkładka

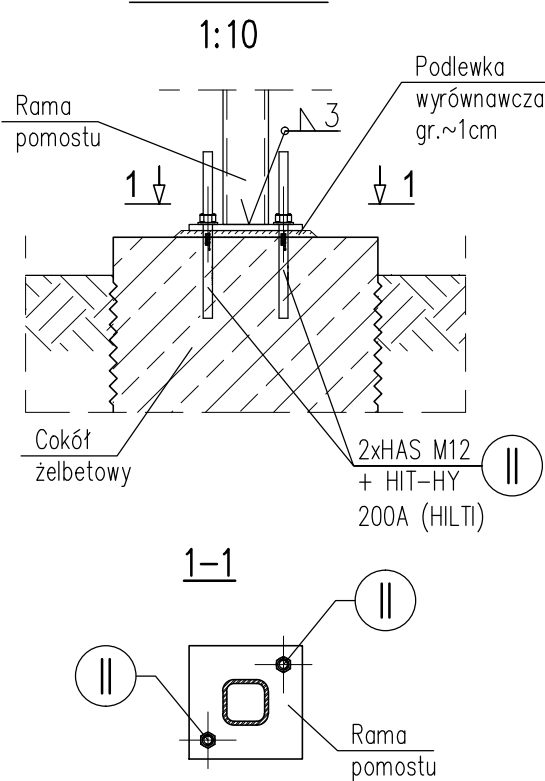
- UWAGI:
1. Rysunek rozpatrywać łącznie z częścią opisową opracowania.
 2. Wymiary liniowe podano w [mm].
 3. Izolacja przeciwwilgociowa części podziemnych elementów konstrukcyjnych wg opisu technicznego.
 4. Wszystkie podziemne elementy betonowe zabezpieczyć strukturalnie przez dodanie odpowiednich środków chemicznych do mieszanki betonowej.
 5. Rzędne wysokościowe podano w [m].
 6. Wykonawca zobowiązany jest do opracowania projektu warsztatowego dla konstrukcji stalowej.
 7. Wymiary podano w [mm].
 8. Spoiny nieoznaczone na rysunkach wykonać jako czołowe z pełnym przetopem.
 9. Profile ze stali kwasoodpornej dobrano z katalogów dostawcy - ITALINOX.
 10. Lokalizacja elementu wg K-04_01.


RAMA POMOSTU RP2. SCHODY SP1.
WIDOK Z GÓRY. DETALE. 1:25/1:10

Detal A



Detal B



 <div>Przedsiębiorstwo Inżynierii Sanitarnej "MEKOR" 62-200 Gniezno, ul. Chudoby 16</div>			<div>Inwestor:</div> <div>Gmina Osieczna 64-113 Osieczna, ul. Powstańców Wlkp. 6</div>		
Funkcja	Imię i Nazwisko	Nr uprawnień	Data	Podpis	Faza: P.B-W
Projektował	mgr inż. Tomasz Skórcz	KI-II-7342-90/98	01.2016		Branża: Konstrukcja
Kreślił	mgr inż. Łukasz Kamiński		01.2016		Nr arch.: 153/PR/15
Sprawdził	mgr inż. Damian Wiluś	KUP/0036/PWOK/06	01.2016		Skala: 1:25/1:10
Obiekt:		Nazwa rysunku:			
Przebudowa i rozbudowa i oczyszczalni ścieków w Osiecznej. Działki nr 195/9; 195/10; 195/11; 195/1; 89; obręb Wojnowice		Reaktor biologiczny. Rama pomostu RP2. Schody SP1. Widok z góry. Detale.			
		<div>PRAWA AUTORSKIE ZASTRZEŻONE - Ustawa z dnia 04.02.1994r. (Dz.U. 1994 Nr 24 poz 83) Powielanie we wszelkiej postaci bez pisemnej zgody Autora zabronione.</div>			
		Nr rys.: Nr str.: K-04_24 98			